



**PFLANZENZUCHT**  
BESSER ERNTEN

# EUROPÄISCHE SPITZENZÜCHTUNG

FÜR DEUTSCHLAND

**Silas Nägele**

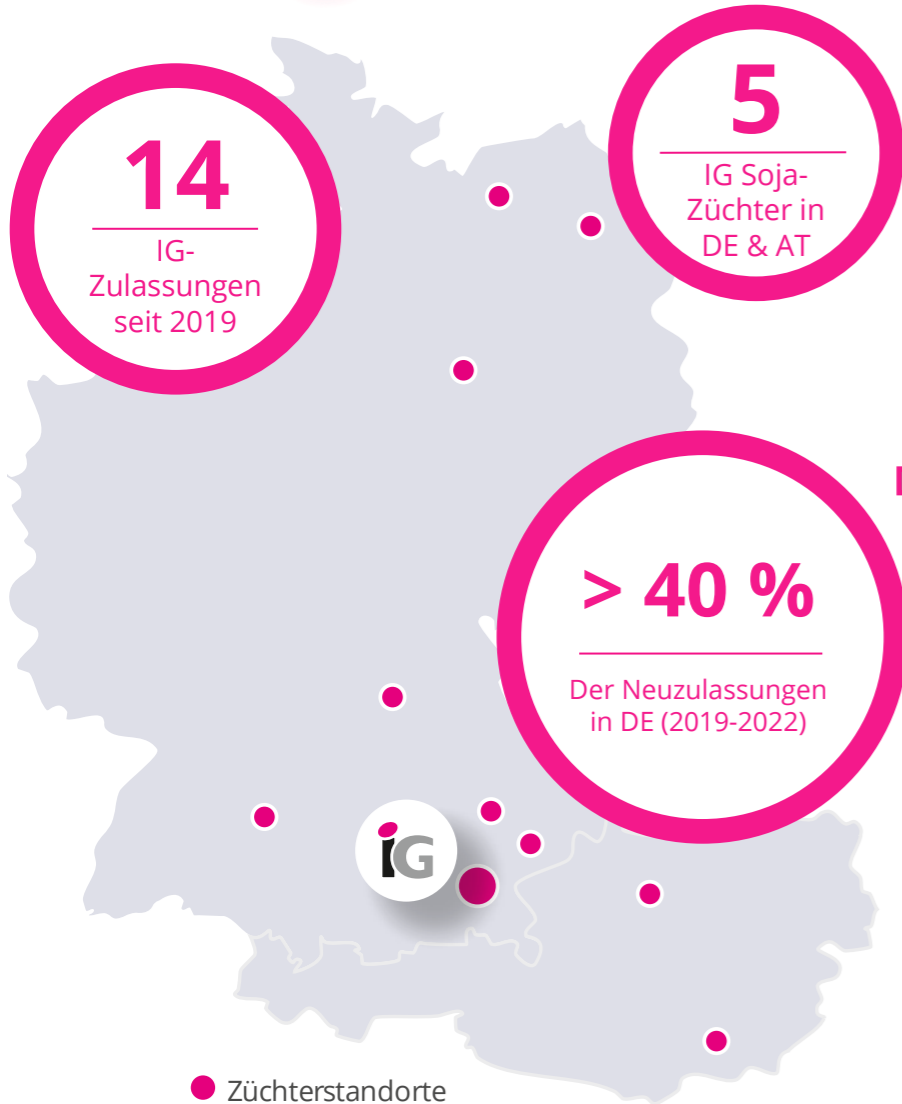
Online Webinar 29.02.2024







# IG SOJA – GEZÜCHTET FÜR MEINEN BETRIEB



Sorte	Reife-gruppe	Vergleichbar mit Körner-maisreife *	Nabel-farbe	Eigenschaften
<b>ADESSA</b>	0000	K 210-220	dunkel	Ertragspotenzial über 30 dt/ha, gute Standfestigkeit und hohe Hülsenfestigkeit. Die Sorte für kleine Reifefenster.
<b>MAGNOLIA PZO</b>	000	ca. K 220	dunkel	Sicher in der Abreife mit ausgezeichnetem Ertragspotenzial, standfest mit hohem Rohproteinерtrag.
<b>NESSIE PZO</b>	000	ca. K 220-230	dunkel	Rasche Jugendentwicklung mit Top Kombination aus sehr früher Reife und Ertrag, hohe Hülsenfestigkeit.
<b>GL MELANIE</b>	000	ca. K 220-230	hell	Sehr frühreife Allround-Sorte, standfest, Top Unkrautunterdrückung durch zügigen Reihenschluss.
<b>CERES PZO</b>	000	ca. K 230	dunkel	Frühe Reife + Ertrag + Rohproteinерtrag + super Standfestigkeit.
<b>AURELINA</b>	000	ca. K 230-240	hell	Sehr gute Jugendentwicklung, Proteingehalt mit Goldstatus, super Standfestigkeit.
<b>CANTATE PZO</b>	000	ca. K 240-250	hell	Hoher bis sehr hoher Rohproteinерtrag und Top Kornerträge, standfest und hohe Hülsenfestigkeit.
<b>ADELFA</b>	000	ca. K 240-250	hell	Kurz im Wuchs und super Standfestigkeit, maximales Ertragspotenzial und hoher bis sehr hoher Rohproteinерtrag.
<b>DELPHI PZO</b>	000/00	ca. K 250-260	dunkel	Grenzgänger im Reifebereich 000/00 mit enormem Ertragspotenzial. Die Sorte für den Übergang zu Gunstlagen.
<b>ORAKEL PZO</b>	00	ca. K 260-270	dunkel	Frühreife 00 mit hohem Ertragspotenzial und hohem bis sehr hohem Rohproteinерtrag. Die robuste Sorte für spätere Lagen.
<b>ALVESTA</b>	00	ca. K 270-280	hell	Für Gunstlagen, hoch ertragreiche Sorte mit guter Jugendentwicklung und Standfestigkeit, hoher Rohproteinерtrag.**



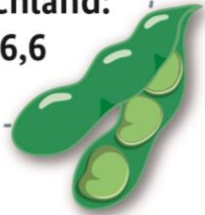


# VERWERTUNG & VERMARKTUNG – MEINE IG SOJA

## Verwendung der inländischen Sojabohnenernte 2021/22\*

Schätzung anhand von Gesprächen mit Marktbeteiligten  
 (in 1.000 Tonnen)

Sojabohnen-  
ernte 2021 in  
Deutschland:  
106,6

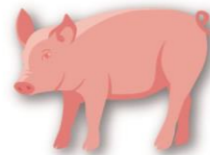


Nahrungs-  
verwendung  
12,0 (11,3 %)

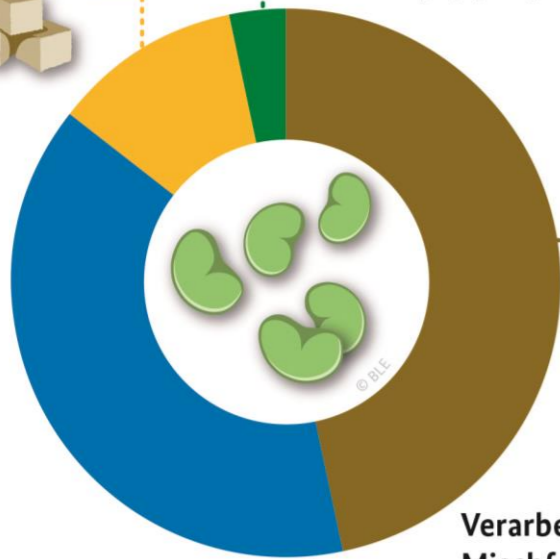


Saatgut  
Inlandsvermehrung  
3,3 (3,1 %)

Futter Eigenverbrauch  
in der Landwirtschaft  
49,8 (46,7 %)



Verarbeitung in Ölmühlen und  
Mischfutterunternehmen  
41,5 (38,9 %)



- ✓ **Reife**
- ✓ **Ertrag**
- ✓ **Protein**
- ✓ **Zusammen-  
setzung Eiweiß**

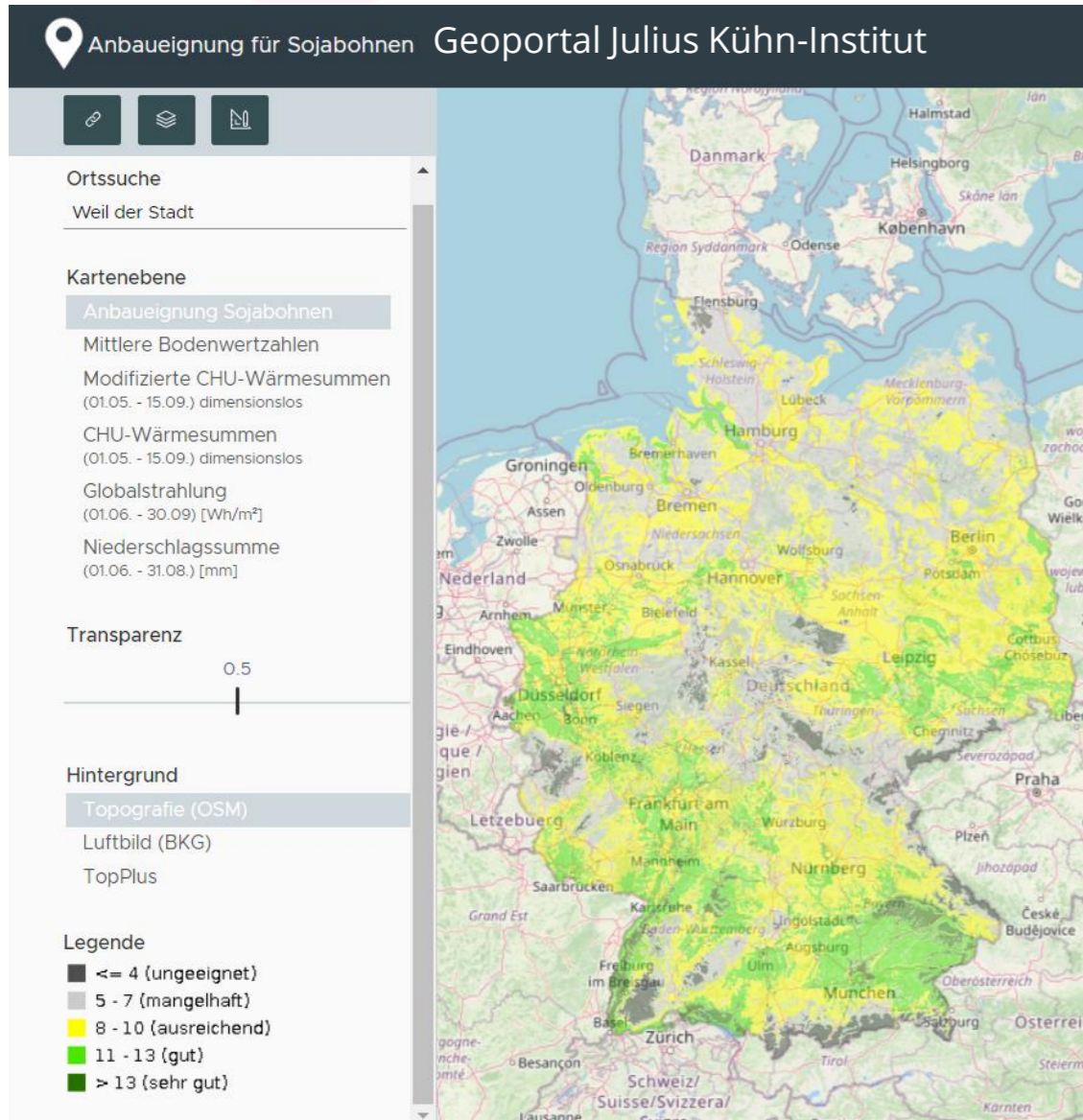


**Sorte**





# MEIN STANDORT – MEINE IG SOJA



## Grundlage für Karten:

- Wärme-, Wasserangebot und Bodengüte
  - Anbauversuche des Sojaförderrings
- Grobe Einschätzung der Anbaueignung
- Vielerorts gibt es Erfahrung im Anbau
- Händler, erfahrene Landwirte und IG Regionalberater ansprechen



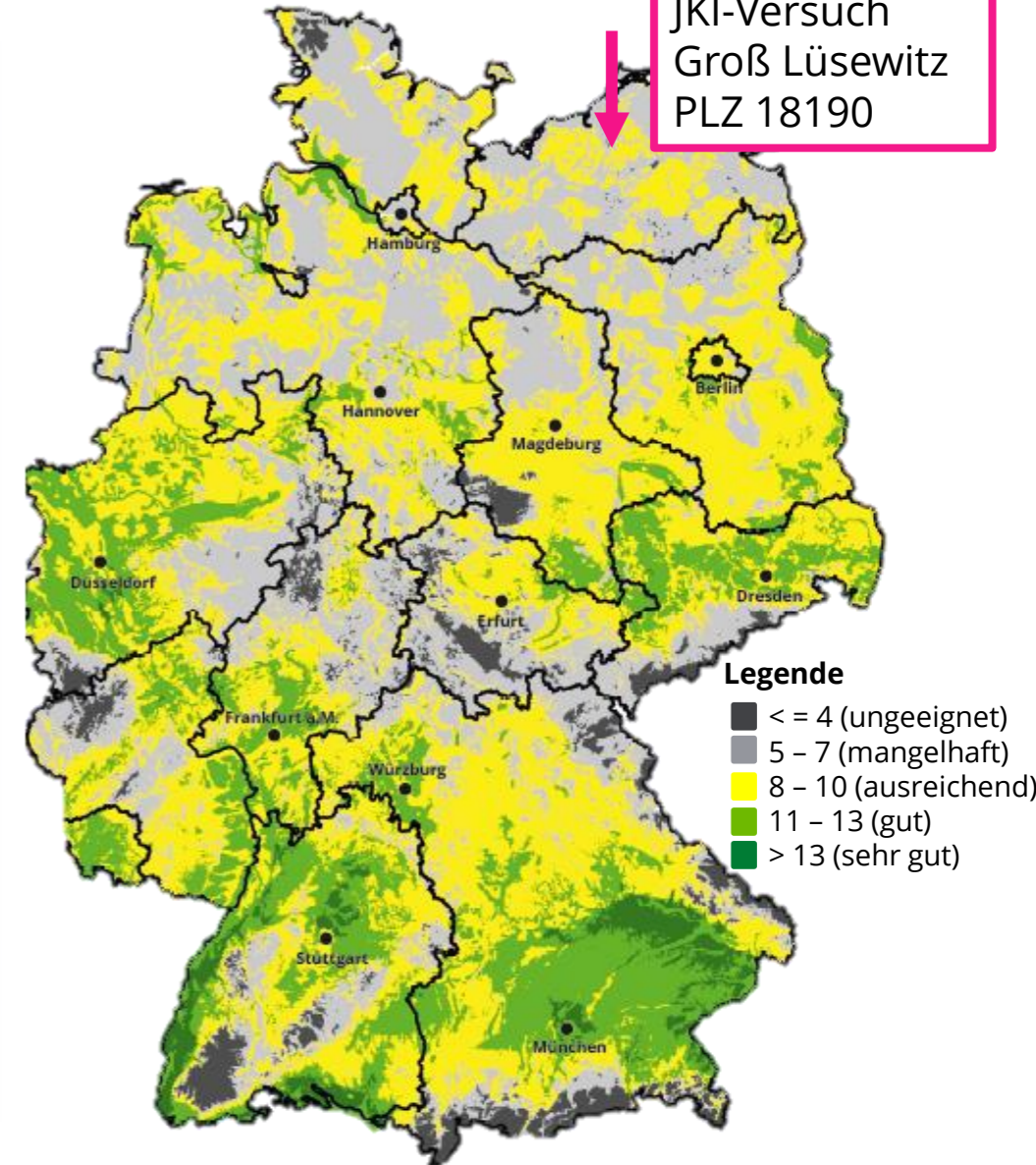
# VINETA PZO

NEU

0000  
/000

ADESSA	0000
MAGNOLIA PZO	000
NESSIE PZO	000
GL MELANIE	000
CERES PZO	000
AURELINA	000
CANTATE PZO	000
ADELFA	000
DELPHI PZO	000/ 00
ORAKEL PZO	00
ALVESTA	00

- Mittlerer Wuchstyp
  - Ideal für Anbau auf Grenzlagen (Höhenlagen im Süden bis 450 m ü. M. auf Südhang)
- Sichere und extrem frühe Reife mit hohem Ertragspotenzial





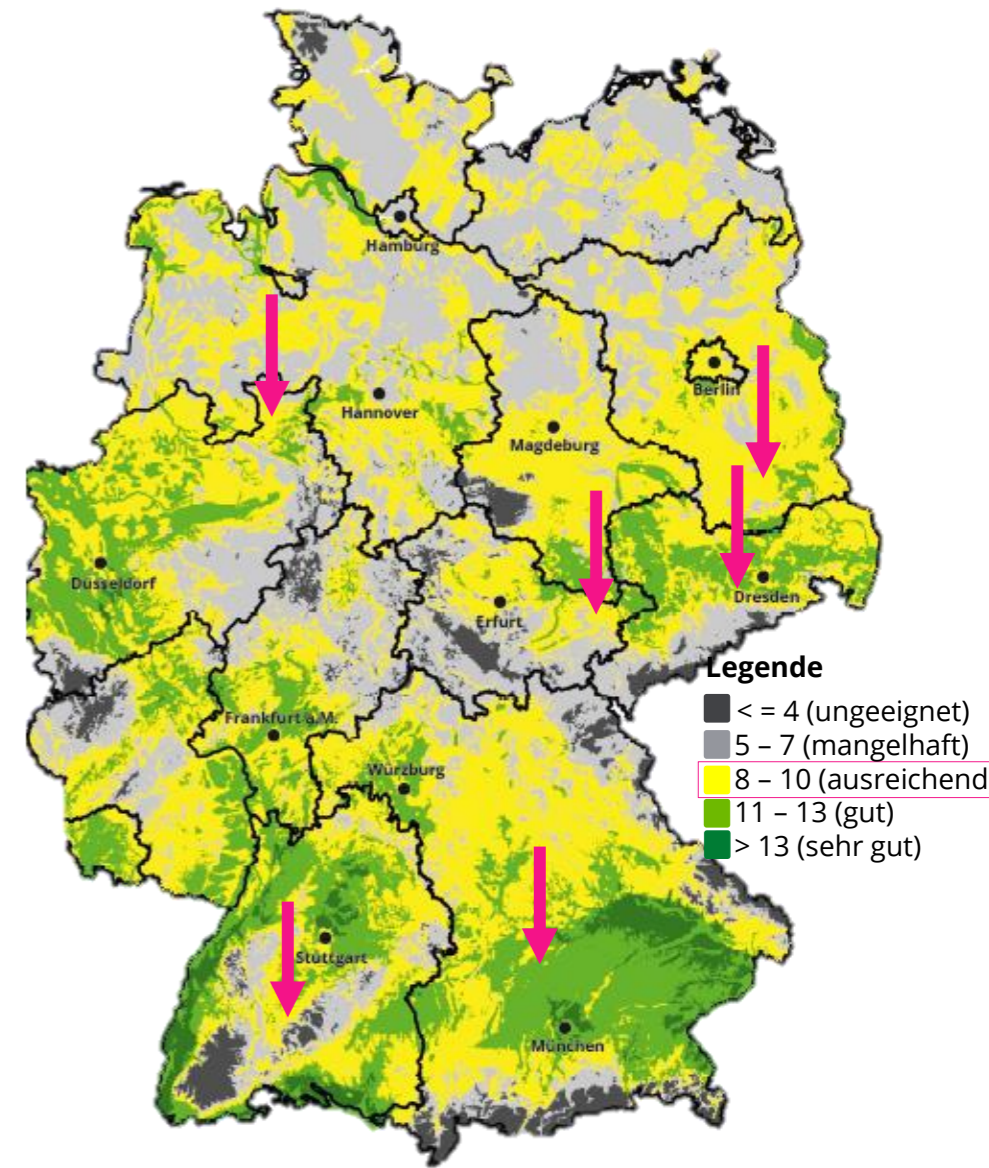


# NESSIE PZO



ADESSA	0000
MAGNOLIA PZO	000
NESSIE PZO	000
GL MELANIE	000
CERES PZO	000
AURELINA	000
CANTATE PZO	000
ADELFA	000
DELPHI PZO	000/ 00
ORAKEL PZO	00
ALVESTA	00

- Sehr frühe Reife (APS 3)
  - Hohes Ertragspotenzial
  - Zügige Jugendentwicklung
  - Langer Wuchs (Unkraut)
  - Hohen Hülsenfestigkeit
- IG PRAXIS-TIPP:**
- NESSIE PZO**  
 kommt mit nassen,  
 kalten Böden  
 zurecht.





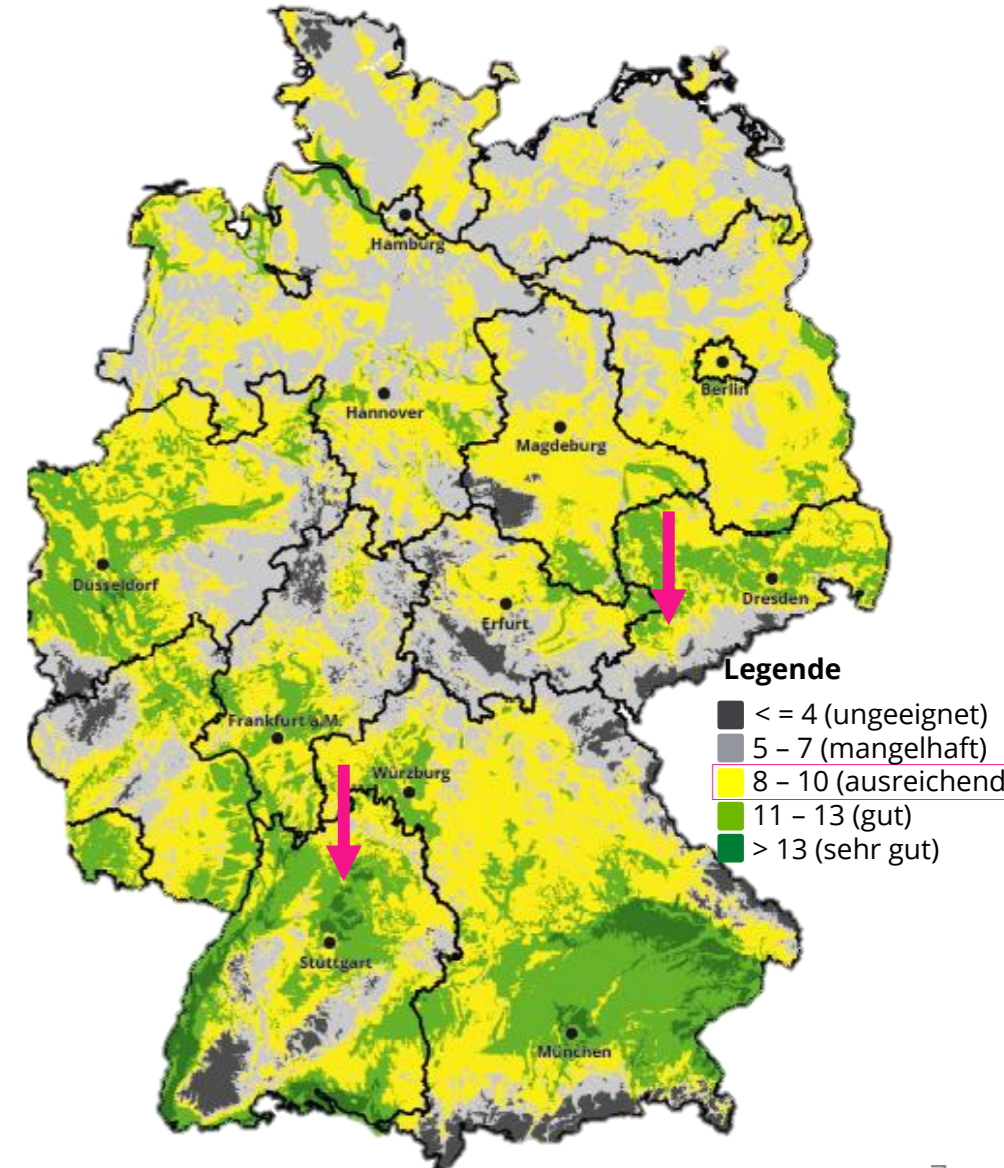


# CERES PZO



ADESSA	0000
MAGNOLIA PZO	000
NESSIE PZO	000
GL MELANIE	000
CERES PZO	000
AURELINA	000
CANTATE PZO	000
ADELFA	000
DELPHI PZO	000/ 00
ORAKEL PZO	00
ALVESTA	00

- Sehr hohes Ertragspotenzial (APS 8)
  - Gute Hülsenfestigkeit
  - Top Standfestigkeit trotz langem Wuchs
- IG PRAXIS-TIPP:**
- 
- Auch auf guten Böden stellen, da **CERES PZO** nicht „überwächst“.







# CANTATE PZO



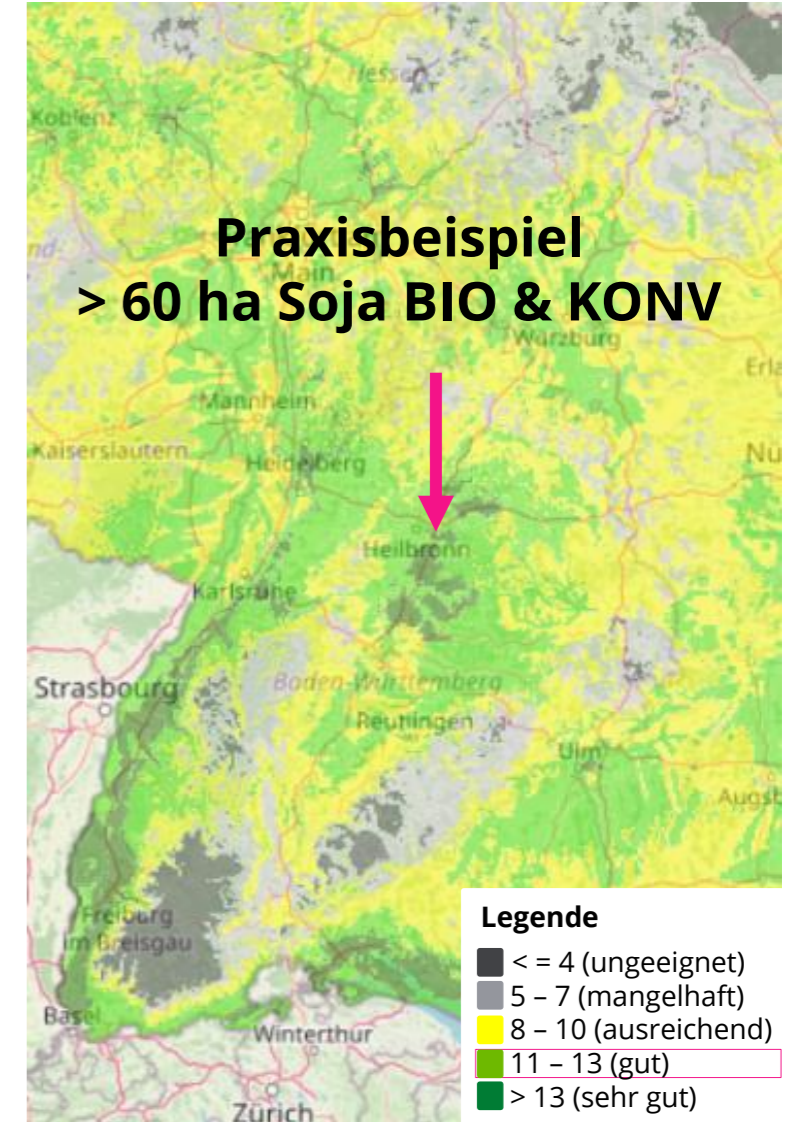
ADESSA	0000
MAGNOLIA PZO	000
NESSIE PZO	000
GL MELANIE	000
CERES PZO	000
AURELINA	000
CANTATE PZO	000
ADELFA	000
DELPHI PZO	000/ 00
ORAKEL PZO	00
ALVESTA	00

- Hohe Kornerträge (LSV mehrjährig)
  - Rohproteingehalt (> 42% RP möglich)
  - Hohe Hülsenfestigkeit
- Ideal auf tendenziell trockeneren Lagen

## IG PRAXIS-TIPP:



Höherer Hülsenansatz und gute Druschfähigkeit (Praxis)





# ADELFIA



ADESSA	0000
MAGNOLIA PZO	000
NESSIE PZO	000
GL MELANIE	000
CERES PZO	000
AURELINA	000
CANTATE PZO	000
ADELFA	000
DELPHI PZO	000/ 00
ORAKEL PZO	00
ALVESTA	00

- Rasche Jugendentwicklung
- Sehr gute Standfestigkeit (Lager APS 3)
- Mehrjährig unerreichte Spitzenerträge
- Phänomenal im Proteingehalt (45% RP in Praxis möglich)



## ADELFA – MEHRJÄHRIG ERTRAG SATT IM ÖKO- UND KONVENTIONELLEN ANBAU

LSV mehrjährig	Kornertag	
	rel.	abs. (dt/ha)
Bayern (normale Lagen)	<b>108</b>	41,4
Bayern (günstige Lagen)	<b>108</b>	41,8
ÖKO Bayern	<b>110</b>	37,6
ÖKO Großraum Süd-West	<b>108</b>	36,3
D-Standorte Ost	<b>113</b>	24,2
Löss-Standorte Ost	<b>113</b>	36,2

Quelle: LfL Bayern 2022, LSV Sojabohnen 2022 ein- und mehrjährig, mehrjährige Ertragsleistung 2020-2022, normale Lagen (n=5), günstige Lagen (n=9), 2021-2022 ÖKO (n=6); LTZ Augustenberg Versuchsbericht Soja sehr früh und früh 2022, ÖKO Sortiment Sojabohne sehr früh, mehrjährige Ertragsleistung 2018-2022, Großraumauswertung (BW, BY, HE, RP); LLG Sachsen-Anhalt 2023, LSV Sojabohnen mehrjährige Ertragsleistung 2021-2022, D-Standorte (n=6) und Löss-Standorte

### DER AMTLICHE SORTENRATGEBER MEINT

„[...] **ADELFA** GEHÖRT SOWOHL EIN- WIE AUCH MEHRJÄHRIG ZU DEN ERTRAGSSTÄRKSTEN SORTEN IM PRÜFSORTIMENT [...]“

**LTZ Augustenberg**  
Baden-Württemberg, Sorteninformation Ernte 2022 Sojabohnen konventionelles Sortiment, Sortenbeschreibung – Prüfsortiment LSV Sojabohnen sehr früh (000).





# ORAKEL PZO

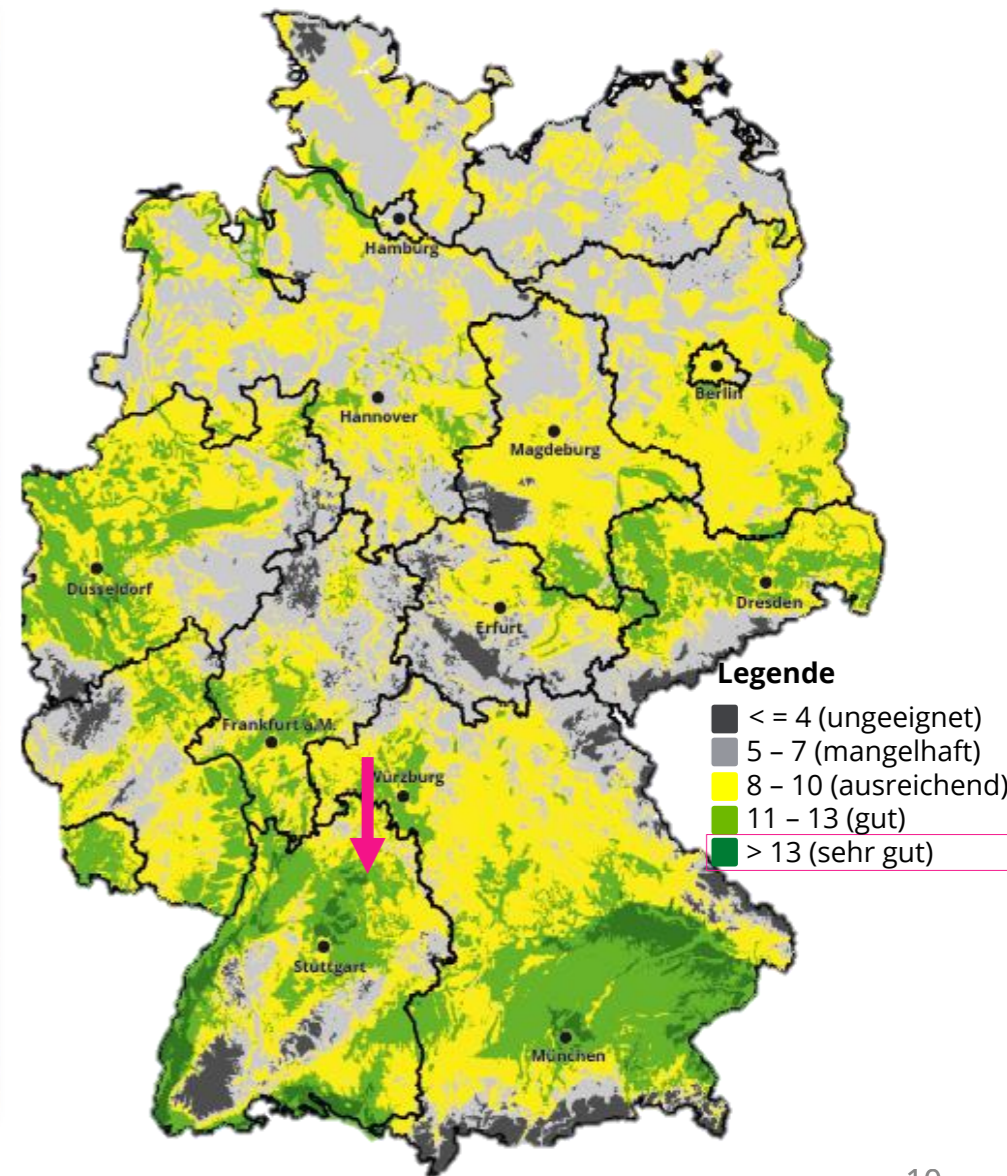


ADESSA	0000
MAGNOLIA PZO	000
NESSIE PZO	000
GL MELANIE	000
CERES PZO	000
AURELINA	000
CANTATE PZO	000
ADELFA	000
DELPHI PZO	000/00
ORAKEL PZO	00
ALVESTA	00

- Anbau auf Gunststandorten (Reife APS 7)
- Rohproteingehalt > 43% LSV BW 2023

Sorte	ANZ. ORTE	ERTR. REL.	ERTR.DT/HA
<b>Alvesta</b>	6	106	42,8
<b>Atacama</b>	3	104	38,3
<b>Delphi PZO</b>	6	109	43,9
<b>ES Liberator</b>	5	91	39,1
<b>Orakel PZO</b>	6	109	44
<b>RGT Sakusa</b>	4	98	36,3
<b>RGT Stumpa</b>	5	96	41,1
<b>SU Cutena</b>	6	105	42,6

Quelle: LTZ Augustenberg LSV 2023  
Stand 28.02.2024







# IHRE ANSPRECHPARTNER



**SIE HABEN FRAGEN?**

**Wenden Sie sich direkt  
an Ihren regionalen  
Ansprechpartner!**







**PFLANZENZUCHT**  
BESSER ERNTEN

**VIELEN DANK FÜR  
IHRE AUFMERKSAMKEIT**