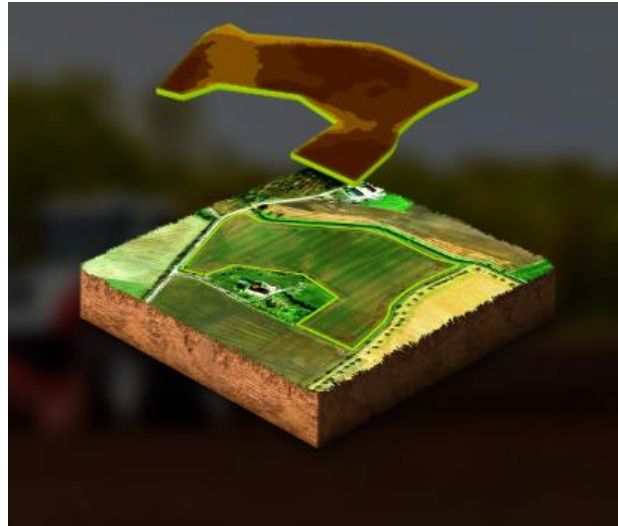


Saatkarten erstellen mit MyDataPlant



My Data Plant
by KleffmannDigital

Meine Felder

95 Felder
1,423.96 ha

FILTER
AUSWAHL

Alle Gruppen

1) Großer Esch
IMPORT

11.90 ha Winterweichweiz
♥ 8.Jul 23 Ø 24%

2) Mittel Esch

3,35 ha keine Kultur
♥ 16.Jul 23 Ø 25%

26 Forstgarten
IMPORT

1,70 ha keine Kultur
♥ 11.Jul 23 Ø 22%

27 Offergarten
IMPORT

8,25 ha keine Kultur
♥ 11.Jul 23 Ø 17%

31260-1 (31260)
IMPORT RE-IMPORT DIE ASS

71,83 ha keine Kultur
♥ 15.Jul 23 Ø 85%

A.- Küper
IMPORT

9,04 ha keine Kultur
♥ Kein Abonnement zum Anzeigen von Biomassekarten

0,78 ha keine Kultur
♥ Kein Abonnement zum Anzeigen von Biomassekarten

A.- Neuhaus
IMPORT

5,45 ha Silomais
♥ 13.Jul 23 Ø 25%






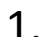
In der **Feldübersicht** (Meine Felder) müssen Sie das **Feld** durch Anklicken auswählen, für welches die **Applikationskarte** erstellt werden soll.

My Data Plant
by KleffmannDigital™

Feldansicht

1) Großer Esch
11.90 ha

Kommentar

Abonnement      

keine Kultur
11.90 ha
von 19. Jul 23

Anbauen >

18 °C Clear ▶ W ▼

Importierte Karten >

Hinweispunkte >

Applikationskarten >

Testphase starten (1 Feld übrig)

Düngekarte erzeugen

Saatkarte erzeugen

Pflanzenschutzkarte erzeugen

Beprobungskarte erzeugen

Feld bearbeiten

Feld exportieren

Daten importieren

Anbau anlegen

Um auf der Fläche **Biomassekarten** einsehen zu können und **Applikationskarten** zu erstellen müssen die gewünschten **Module** zuerst **gebucht** werden.

1. Biomasse 2. Düngung 3. Aussaat 4. Pflanzenschutz 5. Multilayer 6. Bodenproben

Die **Biomasse** dient dabei als Grundlage für die **Zonierung** der **Applikationskarten** und wird bei der Buchung eines anderen **Moduls** automatisch mit gebucht.

Feldübersicht

FILTER

Sie können neue Abonnements für einzelne Felder hinzufügen, oder bestehende Abonnements verlängern, indem Sie auf die zugehörigen Symbole klicken. Wenn Sie die Laufzeit eines aktiven Abonnements verlängern, wird Ihnen die Restlaufzeit als Gutschrift vom Gesamtpreis abgezogen.

Alle Gruppen

Für alle Felder ü...

1) Großer Esch

11.90 ha

IMPORT

Bargkoppel (6)

5.09 ha

IMPORT

17.07. 24

17.07. 24

Basdorf (5)

7.87 ha

IMPORT

17.07. 24

17.07. 24

Damendorf (4)

17.77 ha

IMPORT

17.07. 24

17.07. 24

Dorf Basdorf 3 (1...

2.98 ha

IMPORT

17.07. 24

17.07. 24

Dorothee (12)

0.44 ha

IMPORT

17.07. 24

17.07. 24

Hansis Koppel (2)

4.21 ha

IMPORT

17.07. 24

17.07. 24

Hauskoppel (1)

2.66 ha

IMPORT

17.07. 24

17.07. 24

Langheide (1)

1.03 ha

IMPORT

17.07. 24

17.07. 24

ABBRUCH

BESTELLUNG MIT VORHANDENEM GUTHABEN ABSCHLIESSEN

Bestellübersicht

Artikel	Preis (€)	Anzahl	Summen (€)
Biomassemanagement	4.00	11.90 ha	47.60
Düngemanagement	2.00	0.00 ha	0.00
Saatmanagement	2.00	11.90 ha	23.80
Pflanzenschutzmanagement	2.00	0.00 ha	0.00
Zonenkarten aus importierten Daten	2.00	0.00 ha	0.00
Bodenproben	2.00	0.00 ha	0.00
Zwischensumme			71.40
Verwendetes Guthaben			-71.40
Restguthaben			

Sie haben einen Gutschein? Hier klicken um ihn einzulösen

Bestellhistorie

18.Jul 23 328 Credits	Bestellstatus bezahlt 18.Jul 23
17.Jul 23 328 Credits	Bestellstatus bezahlt 17.Jul 23
25.Apr 23 102 Credits	Bestellstatus bezahlt 25.Apr 23
18.Apr 23 0 Credits	Bestellstatus Testabo gestartet 18.Apr 23
31.Mar 23 0 Credits	Bestellstatus Testabo gestartet 31.Mar 23


Die Buchung wird einem nochmal übersichtlich angezeigt und kann dann abgeschlossen werden.

ABBRUCH

KOSTENPFLICHTIG BESTELLEN

AGB und Widerrufsbelehrung

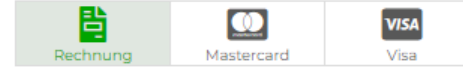
Ich habe die AGB Ihres Shops gelesen und bin mit deren Geltung einverstanden.

Rechnungsadresse 

Herr Didier Dechamp
am feld
59345 ascheberg
Germany

Bezahlmethode

Bezahlmethode auswählen



Warenkorb

Artikel	Preis (€)	Anzahl	Summen (€)
MDP Credits	1.00	16.14	16.14
Zwischensumme			16.14
	MwSt.	19.00%	3.07
Zu bezahlen			19.21

Falls Sie kein **Guthaben** in Form von **Credits** aufgeladen haben können Sie per **Rechnung** oder **Kreditkarte** Zahlen.

Feldübersicht FILTER

Sie können neue Abonnements für einzelne Felder hinzufügen, oder bestehende Abonnements verlängern, indem Sie auf die zugehörigen Symbole klicken. Wenn Sie die Laufzeit eines aktiven Abonnements verlängern, wird Ihnen die Restlaufzeit als Gutschrift vom Gesamtpreis abgezogen.

Alle Gruppen

Für alle Felder ü...

1) Großer Esch

11.90 ha

IMPORT

18.07.24

18.07.24

Bargkoppel (6)

5.09 ha

IMPORT

17.07.24

17.07.24

Basdorf (5)

7.87 ha

IMPORT

17.07.24

17.07.24

Damendorf (4)

17.77 ha

IMPORT

17.07.24

17.07.24

Dorf Basdorf 3 (1...

2.98 ha

IMPORT

17.07.24

17.07.24

Dorothee (12)

0.44 ha

IMPORT

17.07.24

17.07.24

Hansis Koppel (2)

4.21 ha

IMPORT

17.07.24

17.07.24

Hauskoppel (1)

2.66 ha

IMPORT

17.07.24

17.07.24

Langheide (1)

1.03 ha


IMPORT

17.07.24

17.07.24

Bestellübersicht

Noch keine Bestellung vorhanden

 Sie haben einen Gutschein? Hier klicken um ihn einzulösen

Bestellhistorie

19.Jul 23

71 Credits

Bestellstatus

bezahlt 19.Jul 23

18.Jul 23

328 Credits

Bestellstatus

bezahlt 18.Jul 23

17.Jul 23

328 Credits

Bestellstatus

bezahlt 17.Jul 23

25.Apr 23

102 Credits

Bestellstatus

bezahlt 25.Apr 23

18.Apr 23

0 Credits

Bestellstatus

Testabo gestartet 18.Apr 23

31.Mar 23

0 Credits

Bestellstatus

Testabo gestartet 31.Mar 23

31.Mar 23

0 Credits

Bestellstatus

Testabo gestartet 31.Mar 23

29.Mar 23

0 Credits

Bestellstatus

Testabo gestartet 29.Mar 23

Das gewünschte **Modul** ist nun Gebucht. Klicken Sie anschließend auf „**Meine Felder**“

My Data Plant
by KleffmannDigital™

Meine Felder

15 Felder FILTER
66.56 ha AUSWAHL

Alle Gruppen

1) Großer Esch
IMPORT
11.90 ha keine Kultur
♥ 16.Jul 23 Ø 20%

Bargkoppel (6)
IMPORT
5.09 ha keine Kultur
♥ 16.Jul 23 Ø 39%

Basdorf (5)
IMPORT
7.87 ha keine Kultur
♥ 16.Jul 23 Ø 94%

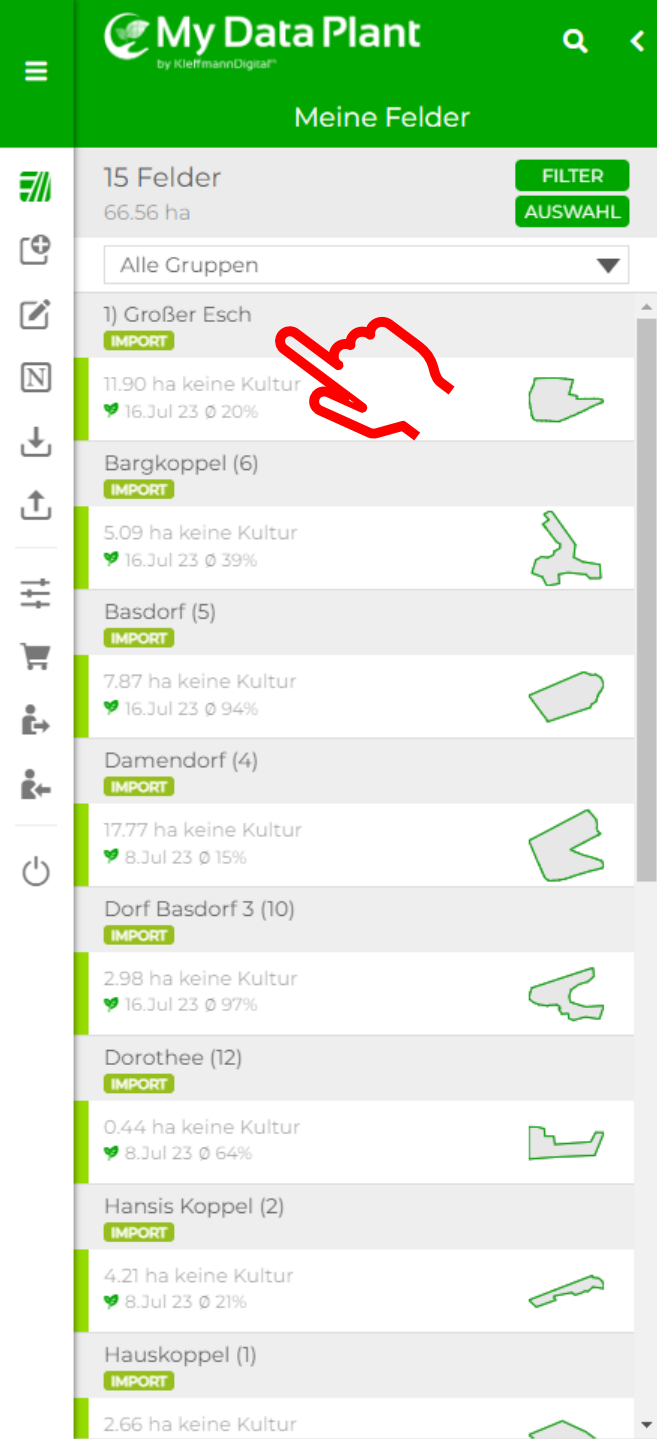
Damendorf (4)
IMPORT
17.77 ha keine Kultur
♥ 8.Jul 23 Ø 15%

Dorf Basdorf 3 (10)
IMPORT
2.98 ha keine Kultur
♥ 16.Jul 23 Ø 97%

Dorothee (12)
IMPORT
0.44 ha keine Kultur
♥ 8.Jul 23 Ø 64%

Hansis Koppel (2)
IMPORT
4.21 ha keine Kultur
♥ 8.Jul 23 Ø 21%

Hauskoppel (1)
IMPORT
2.66 ha keine Kultur




Durch klicken auf den **Feldnamen** gelangen Sie wieder zur **Feldansicht** des gebuchten **Schlags**.

Feldansicht

1) Großer Esch
11.90 ha

Kommentar 123456789

Abonnement 

Winterweichweizen
11.90 ha
von 4.Oct 22 

 Anbauten >

aktuelle Biomasse  24%
8.Jul 23  0% 

 Biomassekarten >

 23 °C Sunny  WSW >

 Importierte Karten >

 Hinweispunkte >

 Applikationskarten >

 Düngekarte erzeugen

 Saatkarte erzeugen

 Pflanzenschutzkarte erzeugen

 Beprobungskarte erzeugen

 Feld bearbeiten

 Feld exportieren

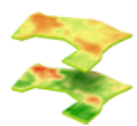
Als nächstes **Saatkarte** erzeugen auswählen.

Saatkarte erzeugen

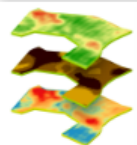
ABBRUCH

Ansatz auswählen

Wählen Sie die Grundlage für die Zonierung Ihrer Saatkarte



Biomassezonen:
Zonierung basierend auf
Biomassekarten zweier Zeitpunkte
(manuelle Auswahl)



Multilayer Zonen:
Erstellen Sie Saatkarten, die auf der
Auswahl mehrerer Karten aus
verschiedenen Quellen basieren.



Hier wählen Sie den Ansatz nach **Biomassezonen**.

Saatkarte erzeugen

ZURÜCK ABRUCH WEITER

Biomassekarten auswählen

Bitte wählen Sie zwei Biomassekarten pro Feld als Basis für die Saatkartenberechnung aus.

	Zeitpunkt 1	Zeitpunkt 2
1) Großer Esch 11.90 ha Winterweichweiz...	Biomassekarten auswählen	Biomassekarten auswählen



Durch Anklicken des **Zeitpunktes** öffnet sich in der nächsten Ansicht eine Auflistung der **Biomassekarten**

My Data Plant
by KieffmannDigital

Saatkarte erzeugen

ZURÜCK ABRUCH WEITER

Biomassekarten auswählen

Bitte wählen Sie zwei Biomassekarten pro Feld als Basis für die Saatkartenberechnung aus.

1) Großer Esch 11.90 ha Winterweichweiz... auswählen

Zeitpunkt 1 Biomassekarten auswählen

Zeitpunkt 2 Biomassekarten auswählen

Bitte wählen Sie eine Biomassekarte, die das Abreifeverhalten einer vorherigen Kultur auf diesem Schlag widerspiegelt.

Datum	Ø	Wetter	Karte
8. Jul 23	Ø 24%	☁ 0%	
23. Jun 23	Ø 56%	☁ 0%	
13. Jun 23	Ø 75%	☁ 0%	
11. Jun 23	Ø 75%	☁ 0%	
8. Jun 23	Ø 80%	☁ 0%	
27. May 23	Ø 82%	☁ 0%	
12. May 23	Ø 77%	☁ 6%	
19. Apr 23	Ø 74%	☁ 0%	
17. Apr 23	Ø 66%	☁ 0%	

Bitte wählen Sie zwei **Biomassekarten**, die das **Abreifeverhalten** einer vorherigen **Hauptkultur** auf diesem Schlag widerspiegelt.
(ca. 2-3 Wochen bevor die Kultur in die Totalabreife geht)

Durch Anklicken der Karte wird diese „eingeloggt“

My Data Plant
by KieffmannDigital

Saatkarte erzeugen

ZURÜCK ABRUCH WEITER

Biomassekarten auswählen

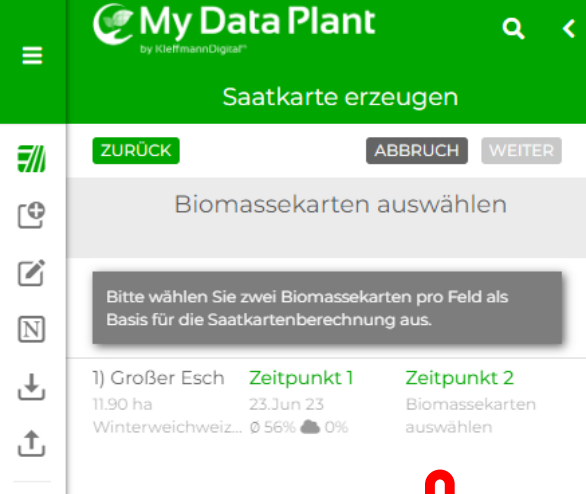
Bitte wählen Sie zwei Biomassekarten pro Feld als Basis für die Saatkartenberechnung aus.

1) Großer Esch 11.90 ha Winterweichweiz... auswählen

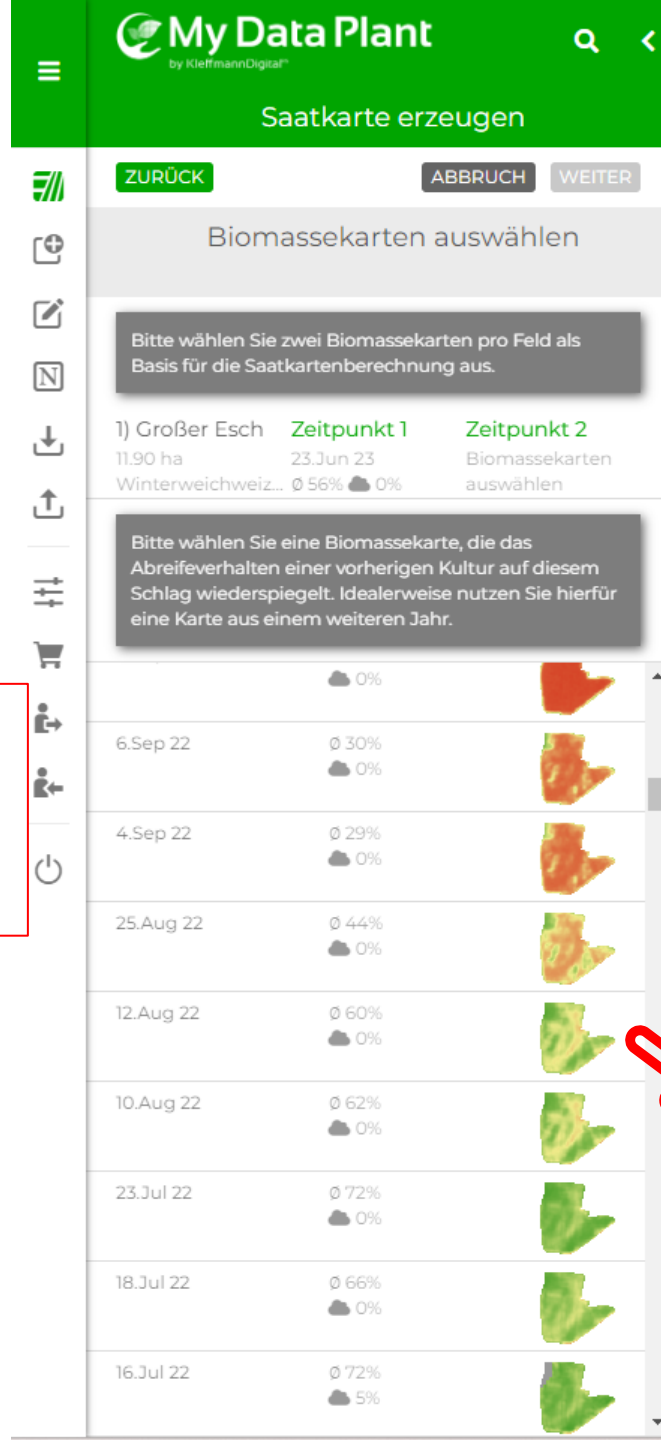
Zeitpunkt 1 23. Jun 23 Biomassekarten auswählen

Zeitpunkt 2 Biomassekarten auswählen

Daraufhin klicken Sie auf **Zeitpunkt 2** und haben wieder die Möglichkeit eine passende **Biomassekarte** auszusuchen. Hier empfiehlt es sich eine „**Abreifekarte**“ aus einem anderen Jahr zu verwenden.



Daraufhin klicken wir auf **Zeitpunkt 2** und haben wieder die Möglichkeit eine passende **Biomassekarte** auszusuchen.



Hier empfiehlt es sich eine **Abreifekarte** aus einem anderen Jahr zu verwenden.

Saatkarte erzeugen

ZURÜCK ABRUCH WEITER

Biomassekarten auswählen

Bitte wählen Sie zwei Biomassekarten pro Feld als Basis für die Saatkartenberechnung aus.

1) Großer Esch	Zeitpunkt 1	Zeitpunkt 2
11.90 ha	23.Jun 23	12.Aug 22
Winterweichweiz... 0 56% ☁ 0%		0 60% ☁ 0%



Sobald beide **Zeitpunkte** ausgewählt wurden können Sie auf **WEITER** klicken

Saatkarte erzeugen

ZURÜCK

ABBRUCH

WEITER

Saatkarten Optionen

Bitte wählen Sie die Anzahl der Zonen. Jeder Zone kann eine Saatstärke zugewiesen werden.

Anzahl der Saatzeonen

3

5



Anschließend können Sie die **Anzahl** der **Zonen** festlegen und wiederum auf **WEITER** klicken.

My Data Plant
by KleffmannDigital™

Saatkarte erzeugen

ZURÜCK ABBRUCH SPEICHERN

Saatstärke zuweisen

Bitte weisen sie jeder Bodenzone einen Prozentwert oder einen absoluten Wert (Kg/ha) zu. Erlaubt sind prozentuale Werte von 0-200%. Um absolute Werte zuweisen zu können muss vorher der Hektarbedarf (kg/ha) festgelegt oder mit Hilfe des Saatrechners berechnet werden.

Sorte

Maschine

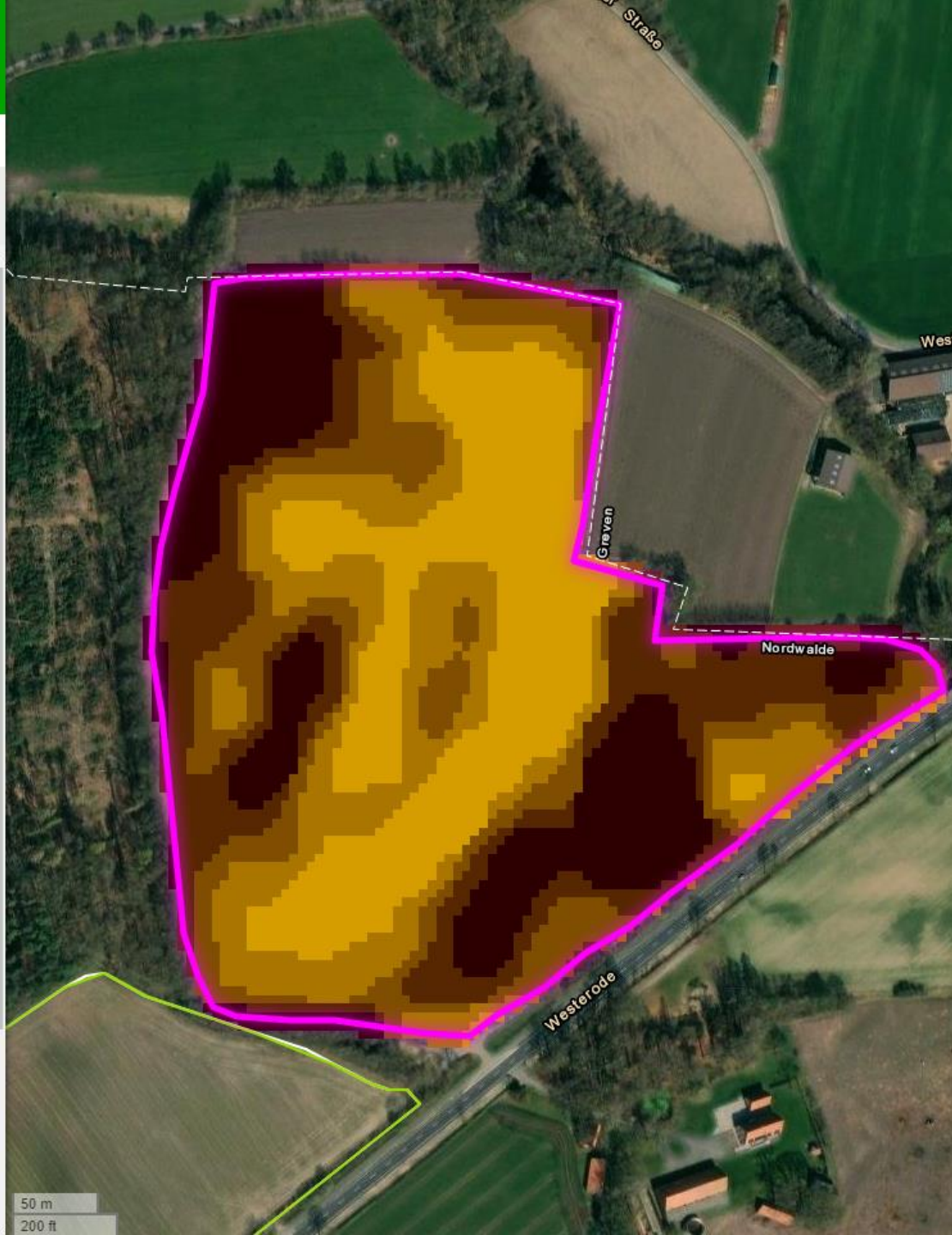
Verwende Saatrechner

Hektarbedarf Körner/ha

Gesamtbedarf Körner

Zuordnung von Saatstärke zu den Bodenzonen

Bodenzone	%	Körner/ha
Bodenzone 1	<input type="range" value="120,00"/>	120,00
Bodenzone 2	<input type="range" value="110,00"/>	110,00
Bodenzone 3	<input type="range" value="100,00"/>	100,00
Bodenzone 4	<input type="range" value="0,00"/>	0,00



Die **Saatkarte** wird nun visualisiert

Schwarz = Hohes Ertragspotential

Gelb = Niedriges Ertragspotential

My Data Plant
by KleffmannDigital

Saatkarte erzeugen

ZURÜCK ABRUCH SPEICHERN

Saatstärke zuweisen

Sorte

Maschine
Einzelkorn

Verwende Saatrechner

Hektarbedarf
80000 Körner/ha

Gesamtbedarf
945067 Körner

Zuordnung von Saatstärke zu den Bodenzone

Bodenzone	%	Körner/ha
Bodenzone 1	120,00	96000,00
Bodenzone 2	110,00	88000,00
Bodenzone 3	100,00	80000,00
Bodenzone 4	90,00	72000,00
Bodenzone 5	80,00	64000,00

- Hier können Sie jetzt eine **Sorte** erstellen oder eine bereits erstellte Sorte auswählen.
- Danach erfolgt die **Maschinenauswahl** zwischen „Drille“, „Einzelkorn“ und „Pflanzmaschine“.
- Es kann ein Saatgutrechner verwendet werden indem Sie links auf dem Button klicken.
- Danach können Sie vorgeben wie viel **Hektarbedarf** besteht. Es wird automatisch ausgerechnet wie viel der **Gesamtbedarf** ist.
- Unten können Sie die jeweiligen **Prozentzahlen** sowie die **absoluten Zahlen** nach Bedarf anpassen.
- Danach drücken Sie oben auf dem Button **SPEICHERN**.

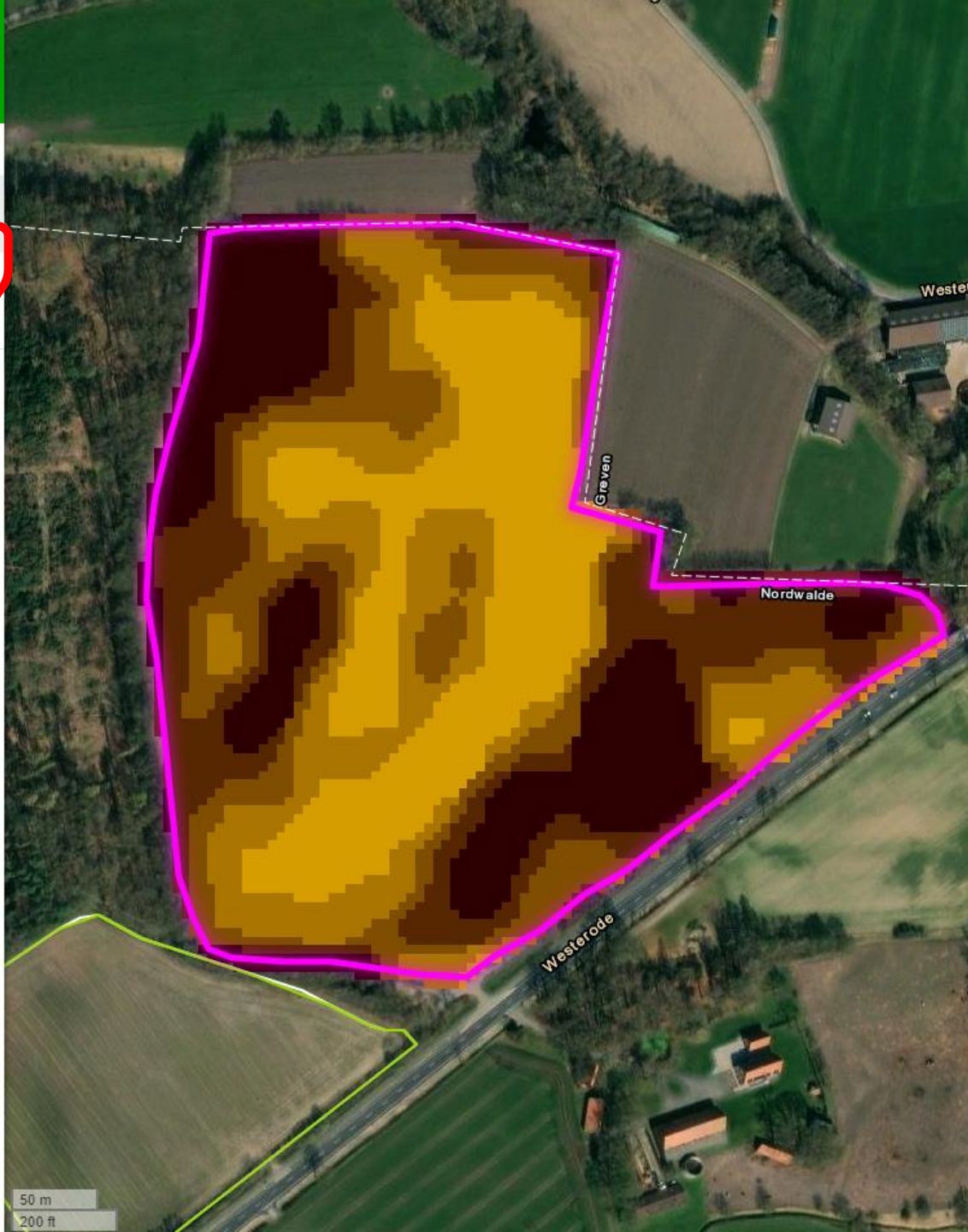
Saatkarte erzeugen

FERTIG

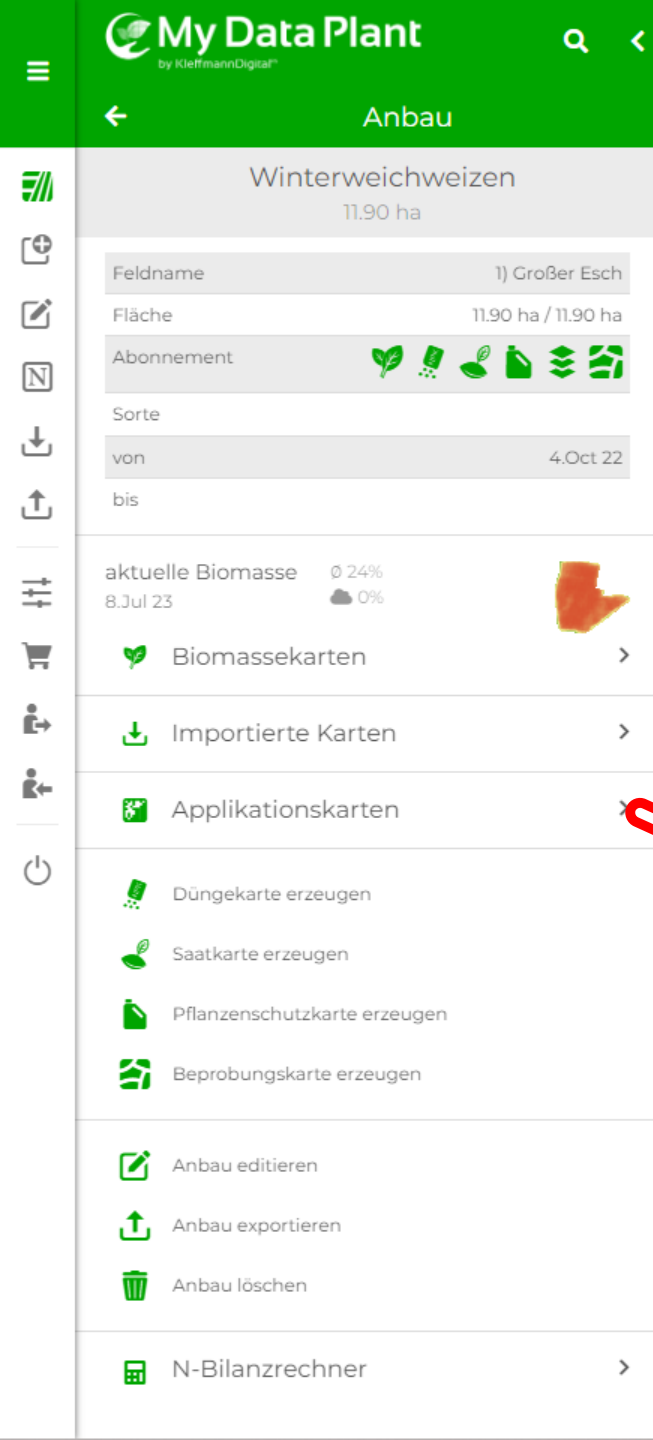
Saatkarten Übersicht

Dies ist eine Liste aller erstellten Saatkarten. Diese befinden sich alle in Ihrem Exportmanager.

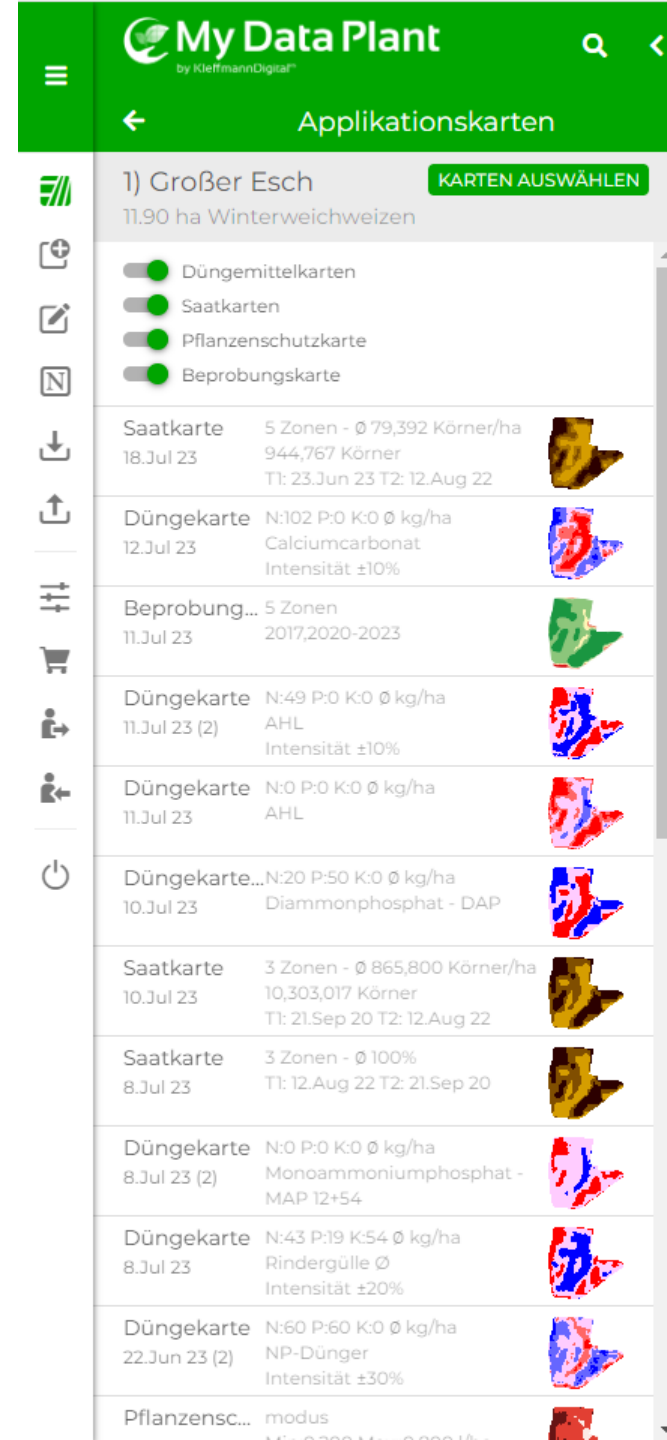
1) Großer Esch Saatkarte	5 Zonen - 0,99%	
11,90 ha	18. Jul 23	T1: 23. Jun 23
Winterweichw...	T2: 12. Aug 22	



Danach wird die erstellte Saatkarte durch klicken auf **FERTIG** Gespeichert.



Sie finden die fertige Applikationskarte unter dem Reiter Applikationskarten



Hier werden alle für das Feld erstellten Applikationskarten chronologisch aufgeführt.

1) Großer Esch

KARTEN AUSWÄHLEN

11.90 ha Winterweichweizen

- Düngemittelkarten
- Saatkarten
- Pflanzenschutzkarte
- Beprobungskarte

Saatkarte 5 Zonen - Ø 79,392 Körner/ha
18.Jul 23 944,767 Körner
T1: 23.Jun 23 T2: 12.Aug 22



Düngekarte N:102 P:0 K:0 Ø kg/ha
12.Jul 23 Calciumcarbonat
Intensität ±10%



Beprobung... 5 Zonen
11.Jul 23 2017,2020-2023



Düngekarte N:49 P:0 K:0 Ø kg/ha
11.Jul 23 (2) AHL
Intensität ±10%



Düngekarte N:0 P:0 K:0 Ø kg/ha
11.Jul 23 AHL



Düngekarte...N:20 P:50 K:0 Ø kg/ha
10.Jul 23 Diammonphosphat - DAP



Saatkarte 3 Zonen - Ø 865,800 Körner/ha
10.Jul 23 10,303,017 Körner
T1: 21.Sep 20 T2: 12.Aug 22



Saatkarte 3 Zonen - Ø 100%
8.Jul 23 T1: 12.Aug 22 T2: 21.Sep 20



Düngekarte N:0 P:0 K:0 Ø kg/ha
8.Jul 23 (2) Monoammoniumphosphat -
MAP 12+54



Düngekarte N:43 P:19 K:54 Ø kg/ha
8.Jul 23 Rindergülle Ø
Intensität ±20%



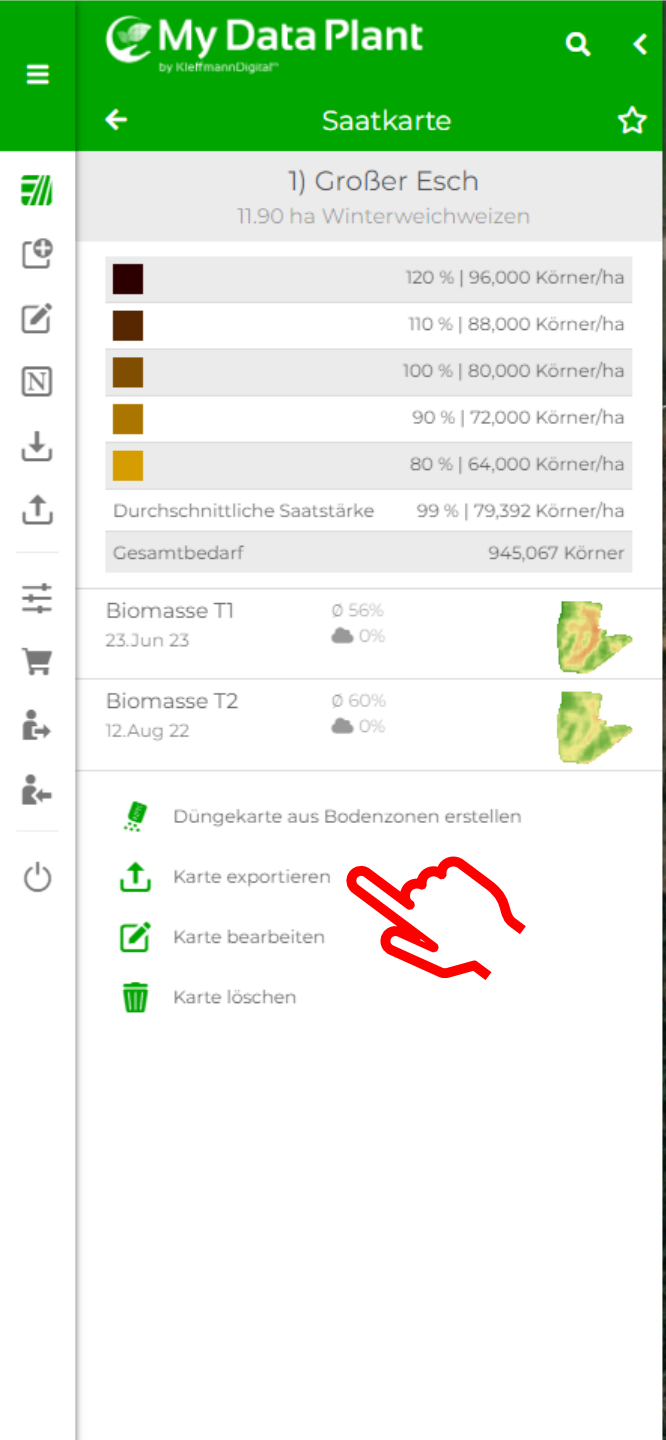
Düngekarte N:60 P:60 K:0 Ø kg/ha
22.Jun 23 (2) NP-Dünger
Intensität ±30%



Pflanzesc... modus
Min:0.200 Max:0.800 l/ha



Klicken Sie auf die gewünschte **Applikationskarte**



Anschließend klicken Sie auf **Karte exportieren**

ZURÜCK

ABBRUCH

WEITER

Ziel und Format wählen

1 Karte ausgewählt

Ziel auswählen

Download (Terminal)

Download (Terminal)

agrirouter

E-Mail

Export zu MyJohnDeere

Format auswählen

Kverneland

PRECISION_PLANTING

Valtra

Übersicht

Altina

Amazone

Arag Bravo 400

Bernardin

Case

CCI

Nach Auswahl des **Ziels** und des **Formates** klicken Sie auf **WEITER**

Jetzt müssen Sie noch das **Ziel** auswählen

Anschließend müssen Sie das **Format** bzw. das **Terminal** (oder den Hersteller) auswählen welches die **Applikationskarte** später abspielt.

ZURÜCK

ABBRUCH

EXPORTIEREN

Exportformat download
Altina

Bitte passen Sie die Export Parameter für die gewählten Karten an.

Fahrer

ff

1) Großer Esch
11.90 ha
Winterweichweizen

Saatkarte
18.Jul 23

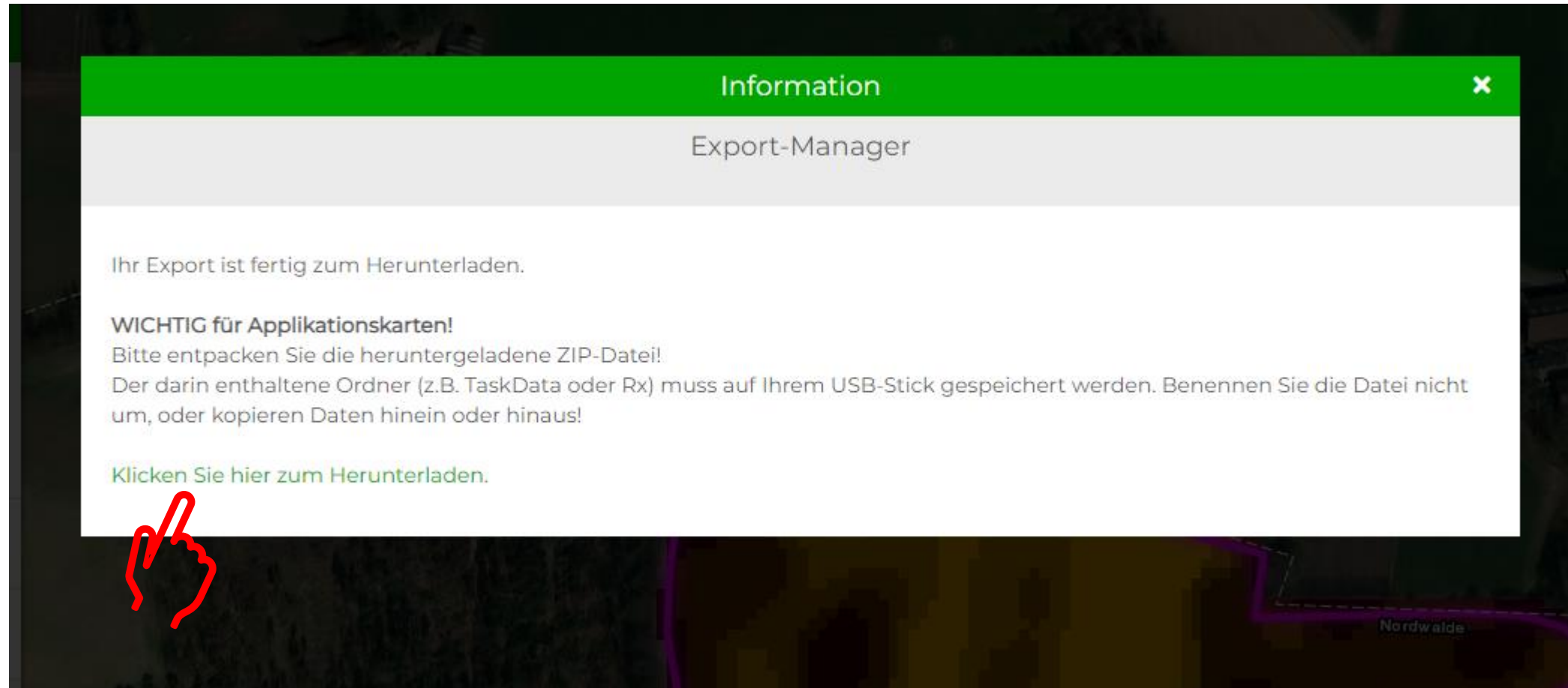
5 Zonen - Ø 79,392 Körner/ha
945,067 Körner
T1: 23.Jun 23 T2: 12.Aug 22



Im nächsten Schritt wird einem die zu exportierende Karte nochmal angezeigt.

Anschließend klicken Sie auf

EXPORTIEREN



Es öffnet sich ein **PopUp** Fenster mit dem Hinweis den runtergeladenen **Ordner** zu **entpacken**. Das ist **wichtig** damit das **Terminal** die **Karte abspielen** kann.

Anschließend klicken Sie auf [Klicken Sie hier zum Herunterladen.](#)

Den **runtergeladenen Ordner** finden Sie unter **Downloads** in Ihrem **Browser**.